

**Nowe modele spulchniaczy (głęboszy) w nowych atrakcyjnych cenach**

**ECO PLOW®**

**Ecoplow-T: szerokość robocza 250 cm, głębokość pracy do 50 cm, dopuszczalna moc max. 120 KM, 3 słupce AGRISEM 750**

www.bogart.info.pl

**BOGART**

Maszyny Rolnicze



**CENA PROMOCYJNA 9 999 zł netto**  
(oferta ważna do końca września)



BOGART, Gniewkówek 37, 88-180 Złotniki Kujawskie, sprzedaż: 502 875 601, 506 038 319, tel./fax: 52 525 62 56, bogart@bogart.info.pl

**PRZEDSIĘBIORSTWO NASIENNE**



SPÓŁKA Z O.O.  
85-039 Bydgoszcz, ul. Hetmańska 28  
tel. 052.376-98-10, fax 376-98-11  
e-mail: rolnas@cps.pl www.rolnas.com.pl

**oferuje MATERIAŁ SIEWNY roślin rolniczych**

**ZBOŻA OZIME** Nasiona zaprawione!

- pszenica **Nowość!** ADEQUAT, BELENUS, TABASCO oraz BARROKO, KRIS, RAPSODIA, MULAN, BRISTOL, ZYTA
- pszenżyto **Nowość!** CONSTANT, TULUS, BORWO oraz GNIEWKO
- jęczmień **Nowość!** SEDUCTION, REFLEXION
- żyto **Nowość!** STANKO oraz DARAN
- odm. syntetyczne CAROTOP, CAROASS

**OLEISTE**

- rzepak ozimy **Nowość!** TOMMY oraz CALIFORNIUM i inne
- gorczyca biała (odm. matwikobójcze) BARDENA, RADENA

**MOTYLKOWATE drobnonasienne**

- lucerna siewna **Nowość!** ULSTAR, koniczyna łąkowa, biała, perska, aleksandryjska

**MIESZANKI TRAW**

- pastwiskowe, łąkowe oraz trawnikowe standardowe oraz na specjalne zamówienia

**POZOSTAŁE NASIONA**

- facelia ASTA, gryka, proso, rzodkiew oleista **Nowość!** ROMESA

ZAPRASZAMY DO NASZYCH MAGAZYNÓW: KOTOMIERZ ul. Bankowa 4-6 tel. 0501-655-356  
SZUBIN SARBINOWO tel. 0516-059-817  
TURZNO k. Torunia - ul. Sadowa 1 tel. 0505-044-934  
RADZIEJÓW - ul. Płowiecka 6 tel./fax 054/285-42-51, 285-36-71  
WŁOCŁAWEK - ul. Szpitalna 24 tel. 054/236-18-10

**Niesprawna pompa w układzie chłodzenia silnika**

Dla większości użytkowników ciągników rolniczych pompa układu chłodzenia silnika to prosty w swojej konstrukcji wyrób, który nie wymaga zbyt dużej pracochłonności przy montażu czy demontażu. Dlatego, przy jego zakupie nabywcy zwykle nie zwracają uwagi na producenta oraz na to czy daje on gwarancję, że wykonanie zapewni właściwą pracę silnika.

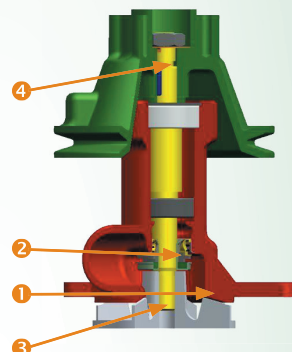
Zakłady Sprzętu Mechanicznego „URSUS” Sp. z o.o. w Chełmnie, jako producent pomp wodnych wykonywanych w oparciu o oryginalną dokumentację konstrukcyjną marki „URSUS”, chcą wskazać i uświadomić tych wszystkich, którzy kupują zamienniki, na jakie niebezpieczeństwo mogą narazić swój traktor.

Pompa wody jest jednym z istotnych elementów całego układu chłodzenia silnika i zapewnia wymaganą intensywność przepływu środka chłodzącego (najczęściej wody) w tym układzie.

Wodę z chłodnicy doprowadza się do środkowej części wirnika pompy. Woda wpływając na łopatki wirnika, zostaje podczas ruchu obrotowego zagarnięta przez nie i odrzucona pod działaniem siły odśrodkowej na zewnętrzną ścianę korpusu, skąd przepływa do płaszczki wodnego cylindrów.

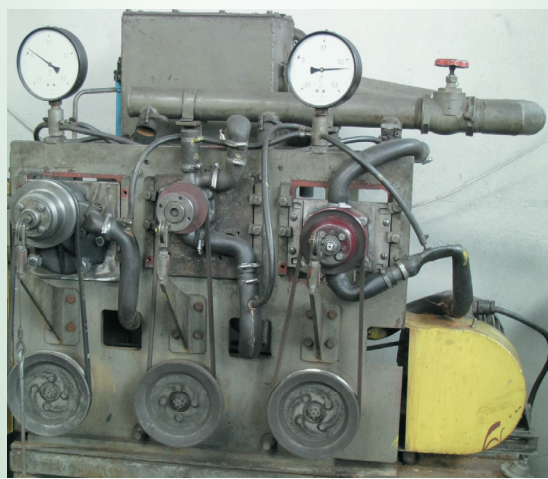
Aby tę funkcję mogła spełniać i jak najdłużej bezawaryjnie pracować, jej elementy składowe oraz montaż musi być wykonany zgodnie z dokumentacją konstrukcyjną, przy zachowaniu szczególnej staranności. Istotne elementy, na które należy zwrócić uwagę to:

1. stan powierzchni korpusu pompy współpracujący bezpośrednio z wirnikiem oraz wielkość szczeliny pomiędzy korpusem a wirnikiem,
2. połączenie uszczelki pompy z korpusem i wałkiem,
3. połączenie wirnika z wałkiem,
4. połączenie koła pasowego z wałkiem pompy,



- odbiór jakościowy materiałów używanych do wykonania elementów składowych pompy (odlewów, łożysk, uszczelki),
- próba szczelności w trakcie montażu i po zmontowaniu pompy,
- próba trwałości eksploatacyjnej i wydajności (określenie wydajności pompy).

W odniesieniu do powyższych informacji, chcielibyśmy zwrócić uwagę potencjalnych nabywców tego wyrobu na omawiane elementy i zapewnić naszym klientom, że w firmie ZSM „URSUS” Sp. z o.o. w Chełmnie te wymagania są spełnione.



Stanowisko badawcze do pomp wody.

autor: URSUS Sp. z o.o.

REKLAMA



87-100 Toruń • Chrobrego 127 • tel. 667 957 334

www.swimer.com.pl

Zużywasz średnio **powyżej 2000 L** ropy miesięcznie?

Sprawdź **ILE MOŻESZ ZAOSZCZĘDZIĆ!!!**

DWUPŁASZCZOWE

ZBIORNIKI

NA OLEJ

NAPĘDOWY

KOMFORT I BEZPIECZEŃSTWO



605 307 258 • 507 104 865  
www.maszynyaran.pl

HANDEL IMPORTOWANYMI MASZYNAMI ROLNICZYMI



Ciągnik JOHN DEERE 7710  
cena 92.000



Ciągnik FENDT 514  
cena 92.500



Rozrzutnik obornika T088  
cena 21.000



Ciągnik MASSEY FERGUSON 8240  
cena 82.000



Plug KVERNELAND BB100 VARIO  
cena 14.900



Przyczepa wywrotka IFA HL 80.11  
cena 21.000



Sieczkarnia CLAAS JAGUAR 695 SL  
cena 71.500



Siewnik do kukurydzy ACCORD OPTIMA  
cena 21.500



Ładowarka czołowa ATLAS 50E  
cena 53.000